





CARBURATEURS & PIÈCES

stock important, dispo immédiatement



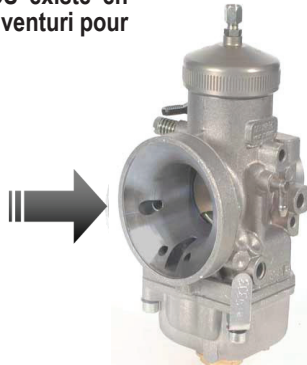
			
<p>MODÈLE DE CARBURATEUR</p>	<p>VHSB 34</p>	<p>VSHS 30C S</p>	<p>VHSB 36RD</p>
<p>UTILISATION SUR MOTEUR</p>	<p>ROTAX Micromax Minimax Max racing DD2</p>	<p>IAME KZ (Screamer & Shifter) TM KZ (K9 à KZ10) TM KF4</p>	<p>IAME 175cc</p>
<p>TARIF</p>	<p>PRIX TTC PUBLIC 294€⁹⁰ Réf. PMFR391001</p>	<p>PRIX TTC PUBLIC 295€⁹⁹ Réf. CAVHSH30</p>	<p>PRIX TTC PUBLIC 419€⁷⁶ Réf. CAVHSB36</p>

Outil de contrôle hauteur de fourchette




PRIX TTC PUBLIC
10€⁰⁰
Réf : OUDELL3

(*) Le carbureteur VHVSH30CS existe en version spéciale "polie" sur le venturi pour un flux d'air optimisé !



PRIX TTC PUBLIC
380€²⁷
Réf : CAVHSH30SP



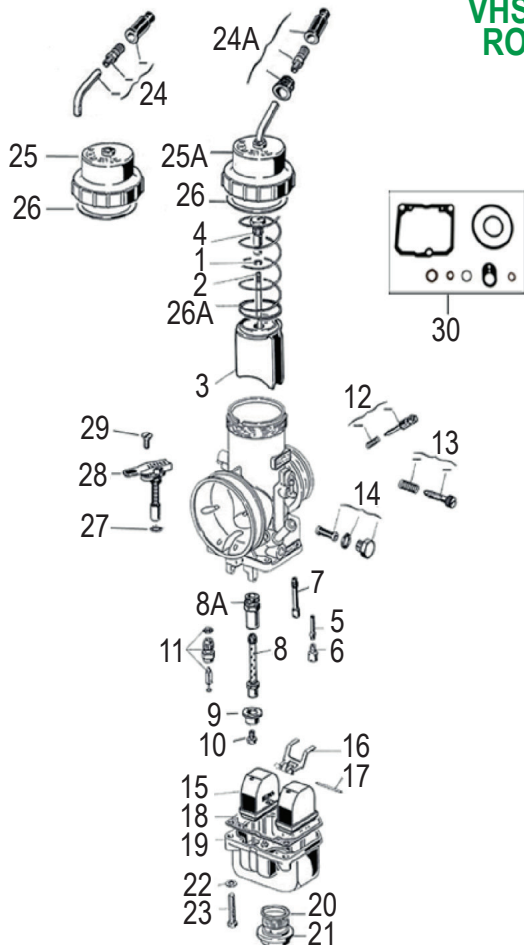
RÉGLAGES DE BASE MOTEUR ROTAX

Moteur	ROTAX Micromax	ROTAX Minimax	ROTAX National/max	ROTAX DD2
Carburateur	VHSB34	VHSB34	VHSB34	VHSB34
Pointeau	150	150	150	200
Flotteur	3,6g	3,6g	3,6g	3,6g
Gicleur marche	130	168	168	202
Gicleur émulsion	60	60	60	60
Gicleur bas régime	60	60	60	60
Gicleur ralenti starter	60	60	60	60
Boisseau	Coupe 40	Coupe 40	Coupe 40	Coupe 40
Puit aiguille	FN266	FN266	FN266	FN266
Aiguille	K98	K98	K98	K98
Réglage cran À partir du haut	2 ^{ème}	2 ^{ème}	2 ^{ème}	2 ^{ème}
Réglage vis air À partir Visser à fond	VAF 1,5 tour	VAF 1,5 tour	VAF 1,5 tour	VAF 1,5 tour

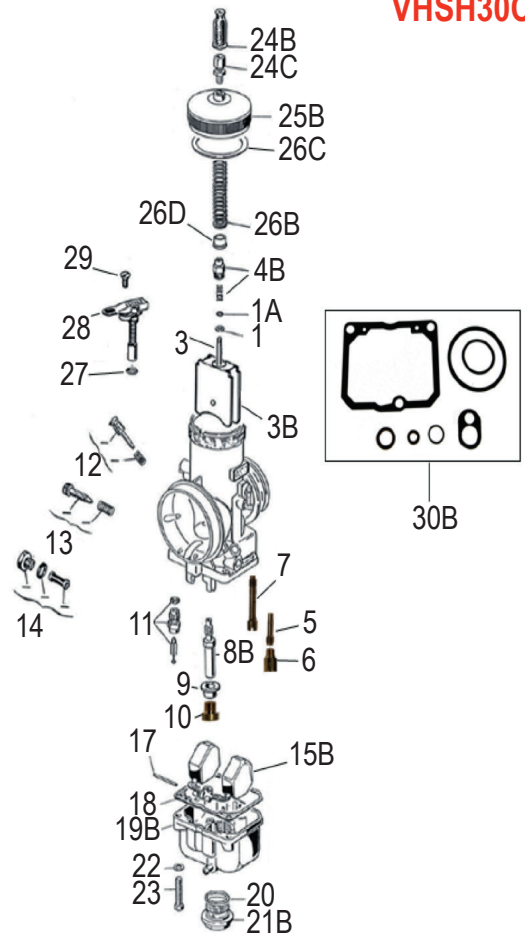
RÉGLAGES DE BASE MOTEUR KZ

Moteur	IAME KZ Screamer	TM KZ	TM KF4	IAME 175cc
Carburateur	VHSH30CS	VHSH30CS	VHSH30CS	VHSB36RD
Pointeau	300	300	300	300
Flotteur	9,0g	9,0g	9,0g	4,0g (type Rotax)
Gicleur marche	180	175	178	202
Gicleur émulsion	48	45	50	100
Gicleur bas régime	60	60	60	65
Gicleur ralenti starter	60	60	60	60
Boisseau	Coupe 50	Coupe 50	Coupe 50	Coupe 50
Puit aiguille	DP268	DP268	DP268	DP268
Aiguille	K98	K98	K28	K28
Réglage cran À partir du haut	3 ^{ème}	3 ^{ème}	3 ^{ème}	4 ^{ème}
Réglage vis air À partir Visser à fond	VAF 1,5 tour	VAF 1,5 tour	VAF 1,5 tour	VAF 1,5 tour

VHSB34 ROTAX

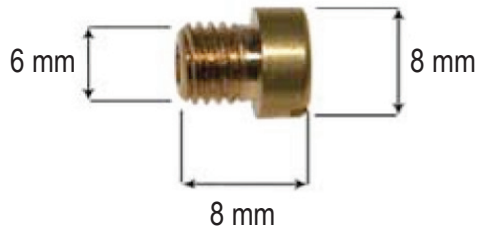


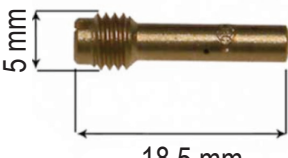
VHSH30CS

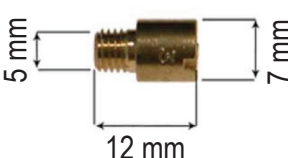


Carburateur VHSB34 ROTAX MAX & VSH IAME KZ / TM KZ / KF			
N°	RÉFÉRENCE	DÉSIGNATION	PRIX (TTC)
1	CA135001	CLIPS AIGUILLE VSH	1,00€
1A	CA135001B	RONDELLE 3x5x0,5 VSH	1,10€
1C	PCADCLIP	CLIPS AIGUILLE PHBE	2,51€
2	PCAD	AIGUILLE TYPE K, U (*)	7,30€
3	CA121010	BOISSEAU COUPE 40 VHSB ROTAX	78,34€
3B	CA121010	BOISSEAU COUPE xx VSH (*)	78,34€
4	CA121011	TIRAND LAITON VHSB ROTAX	6,89€
4B	CA121011B	TIRAND LAITON + RESSORT VSH	9,20€
4C	CA121011B2	RESSORT TIRAND VSH	3,26€
5	GICE	GICLÉUR ÉMULSION DE REPRISE (*)	9,60€
6	GICRL	GICLÉUR DE BAS RÉGIME (REPRISE) (*)	7,95€
6B	GICR	GICLÉUR BAS RÉGIME TÊTE COURTE (PHBE) (*)	3,01€
7	GICRB	GICLÉUR DE RALENTI LONG (*)	3,10€
8	PCADFN266	PUIT D'AIGUILLE FN 266 ROTAX	15,60€
8A	PCADFN266	SIÈGE PUIT D'AIGUILLE FN 266 ROTAX	7,50€
8B	PCADDQ	PUIT D'AIGUILLE DQ (*)	13,55€
8C	PCADDP	PUIT D'AIGUILLE DP (*)	13,55€
8D	PCADBM	PUIT D'AIGUILLE BM (*)	13,55€
8E	PCADAB270	PUIT D'AIGUILLE AB 270 TM K5-K8	13,55€
9	CA143021	RONDELLE ANTI ÉMULSION	1,87€
10	GIC	GICLÉUR DE MARCHÉ (*)	2,98€
11	PCADP	POINTEAU COMPLET (*)	15,42€
12	CA151208	VIS RÉGLAGE RICHESSE AIR RESSORT	3,80€
13	CA151207	VIS RÉGLAGE BOISSEAU RESSORT	4,10€
14	CA134012	BOUCHON + FILTRE ESSENCE	8,70€
15	CA144001/A	FLOTTEUR 3,6g OU 5,2g	10,20€
15B	PCADVHSH	FLOTTEUR 9g VSH	16,56€
15C	PCADPHBE	FLOTTEUR 8,5g PHBE	15,05€
15D	PCADVHSH36	FLOTTEUR 4,0g VHSB36RD - IAME 175	8,48€
16	CA141003	FOURCHETTE FLOTTEUR ROTAX	6,71€
17	CA141100	AXE FOURCHETTE FLOTTEUR	1,30€
18	Voir Pochette	JOINT DE CUVE CARBU	-
19	CA124001	CUVE DE CARBU VHSB (avec tiges)	34,45€
19B	CA124001A	CUVE DE CARBU VSH	34,45€
20	CA12019	JOINT BOUCHON DE CUVE	1,16€
21	CA134014	BOUCHON DE CUVE VHSB ROTAX	10,75€
21B	CA134015	BOUCHON DE CUVE VSH	26,10€
22	CA171012	RONDELLE FENDUE d.5 CUVE CARBU	0,20€
23	CA171011	VIS DE CUVE CHC 5x20	0,30€
24	CA122017	TUBE COUDÉ 40° À VISSER + CAPUCHON	7,53€
24.1	CA122017B	TUBE COUDÉ 90° À VISSER + CAPUCHON	7,95€
24A	CA122018	VIS TENDEUR d.5x0,75 + CAPUCHON	5,90€
24B	CA122020	CAPUCHON CAOUTCHOUC DELL ORTO	1,50€
24C	CA122019	VIS TENDEUR d.6x0,75 VSH	2,30€
25	CA122010B	COUVERCLE CARBU VHSB avec trou fileté	13,20€
25A	CA122010	COUVERCLE CARBU VHSB avec coude serti	14,11€
25B	CA122011	COUVERCLE CARBU VSH	82,50€
25C	CA122012	COUVERCLE CARBU VHSB 36RD	82,50€
26	Voir Pochette	JOINT COUVERCLE CARBU ROTAX	-
26A	CA121012	RESSORT RAPPEL BOISSEAU VHSB ROTAX	4,43€
26B	CA121012A	RESSORT RAPPEL BOISSEAU VSH	2,50€
26C	Voir Pochette	JOINT COUVERCLE CARBU VSH	€
26D	CA121012B	COUPELLE APPUIS RESSORT VSH	3,65€
27	Voir Pochette	JOINT TORIQUE DE STARTER	-
28	CA121020	STATER DELL ORTO	15,37€
29	CA121021	VIS FIXATION STARTER	1,75€
30	PMFR392006	POCHETTE DE JOINT VHSB	16,51€
30B	PCADREP	POCHETTE DE JOINT VSH	16,51€
30C	PCADREP1	POCHETTE DE JOINT PHBE (TM K5-K8)	16,51€
	CA123000	BUSE D'ÉMULSION CARBU VSH	4,68€
	CA135002	AIGUILLE K27	7,30€
	CA121013	BOISSEAU VHSB-XS ROTAX	78,34€
	CA121011C	TIRAND LAITON VHSB36RD	9,20€
	CA122013	COUVERCLE CARBURATEUR PHBE TM K5 K8	12,54€
	PEM1	POMPE À ESSENCE SIMPLE MIKUNI (1 sortie)	49,16€
	PEM2	POMPE À ESSENCE DOUBLE MIKUNI TM 125 (2 sorties)	57,90€
	PMFR393002	POMPE À ESSENCE RECTANGULAIRE MIKUNI - ROTAX MAX	48,42€
	PEMIREP1	KIT DE RÉPARATION DE POMPE À ESSENCE MIKUNI RONDE SIMPLE	21,60€
	PEMIREP2	KIT DE RÉPARATION DE POMPE À ESSENCE MIKUNI RONDE DOUBLE	21,60€
	PEMIREP3	KIT DE RÉPARATION DE POMPE À ESSENCE MIKUNI RECTANGULAIRE	18,96€
	CAVHSH30	CARBURATEUR DELL ORTO VSH 30 CS TM KZ KF4 IAME KZ	295,99€
	CAVHSH30SP	CARBURATEUR DELL ORTO VSH 30 CS TM KZ KF4 IAME KZ POLI	380,27€


Tailles stockées dans les pièces calibrées

Gicleur de marche	90	106	120	130	140	150	160	170	180	200	220
		92	108	121	131	142	152	162	172	182	202
	95	110	122	132	145	155	165	175	185	205	230
	98	112	123	133	148	158	168	178	188	208	235
	-	115	124	134	-	-	-	-	190	210	240
	-	118	125	135	-	-	-	-	192	212	245
	-	-	127	136	-	-	-	-	195	215	250
	-	-	128	137	-	-	-	-	198	218	255
	-	-	129	138	-	-	-	-	-	-	260


Gicleur émulsion	30	40	50	60	70
		32	42	52	62
	34	44	55	65	100
	36	45	58	68	CD1
	38	46	-	-	-
	-	47	-	-	-
	-	48	-	-	-
	-	49	-	-	-



Gicleur bas régime	30	40	50	60	70
		32	42	52	61
	34	45	54	62	75
	35	48	55	63	78
	36	-	56	64	-
	38	-	57	65	-
	-	-	58	66	-
	-	-	59	68	-

Dimensions aiguille Dell Orto					
Taille aiguille	A	B	C	Nombre de crans réglage	Matière
K3	2,50	1,50	39,00	-	-
K6	2,45	1,75	39,00	3	acier
K8	2,50	1,50	37,00	4	alu
K16	2,50	1,75	39,00	3	acier
K17	2,42	1,75	39,00	3	acier
K18	2,50	1,40	38,00	4	acier
K19	2,50	1,40	40,00	4	alu
K21	2,50	1,80	38,00	4	acier
K22	2,50	1,80	40,00	4	acier
K23	2,50	1,80	42,00	4	acier
K28	2,50	1,80	41,00	5	alu
K32	2,48	1,70	44,00	-	-
K35	2,50	1,40	43,00	-	-
K57	2,50	1,40	37,00	5	alu
K73	2,50	1,40	37,00	5	acier
K93	2,50	1,60	40,00	4	acier
K94	2,50	1,65	38,00	4	acier
K95	2,50	1,65	40,00	4	acier
K96	2,50	1,75	42,00	4	acier
K98	2,50	1,65	40,00	5	alu
U2	2,50	1,80	40,00	4	acier
U3	2,50	1,40	34,00	4	acier
U7	2,50	1,80	38,00	4	acier
U8	2,50	1,80	42,00	4	acier
U12	2,50	1,40	32,00	4	acier
U16	2,50	1,80	32,00	4	acier
U22	2,50	1,00	36,50	5	alu

Puit aiguille	FN	DQ	DP	BM	AB
		266	261	264	264
	-	262	265	266	-
	-	263	266	268	-
	-	264	267	270	-
	-	265	-	-	-
	-	266	-	-	-
	-	267	-	-	-
	-	268	-	-	-
	-	269	-	-	-
	-	270	-	-	-
	-	271	-	-	-
	-	272	-	-	-
	-	273	-	-	-
	-	274	-	-	-
	-	276	-	-	-



Gicleur starter			
	40	50	60
	-	55	-
	-	-	-

	VHSB36RD	Coupes 45 / 50
	VHSBXS	Coupe 45
	VHSB34	Coupe 40
	VHSB	Coupe 40
	VHSH	Coupes 45 / 50 / 55 / 60